

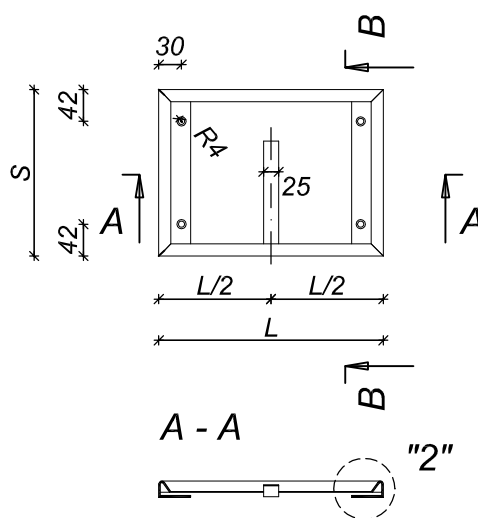
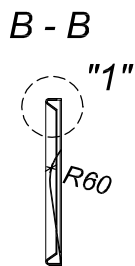
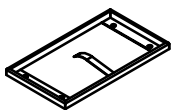
Konstrukcja ramki tabliczki adresowej - skala 1:10

Tabliczki adresowe

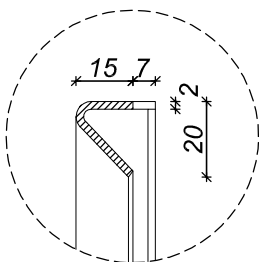
Wymiary tarczy	
A - szerokość	wg. rys. architektury
B - wysokość	wg. rys. architektury
Wymiary ramki	
L	A + 5 mm
S	B + 5 mm

Konstrukcja ramki - skala 1:10

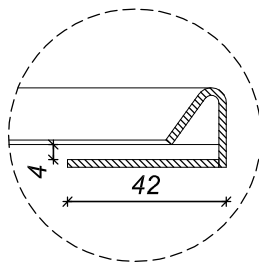
Widok 3D



Szczegół "1" - skala 1:2



Szczegół "2" - skala 1:2



UWAGA: Przed przystąpieniem do seryjnej produkcji wykonać po jednym prototypie tabliczki dla każdego typu wielkości i sposobu mocowania w celu oceny sztywności konstrukcji oraz sprawdzenia poprawności przyjętych wymiarów.

LINIA S.C.		PRZEDSIĘBIORSTWO PROJEKTOWO - USŁUGOWE LINIA s.c. ul. BYSTRZYCKA 89 54-215 WROCLAW TEL/FAX +48 71 7913045 / 46 ; e-mail: biuro@linia.wroclaw.pl	
PROJEKT	Miejski System Informacji Turystycznej miasta Częstochowy PROJEKT ZAMIENNY - INFORMACJA DLA PIESZYCH - TABLICE ADRESOWE (TA)		
PROJEKTOWAŁ	mgr inż. Wojciech Korzeniewski		DATA: styczeń 2008
Konstrukcja ramki tabliczki adresowej (TA)		RYSUNEK	SKALA
		TA - K01	1:10